

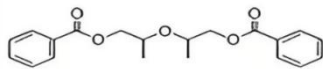
苯甲酸酯 BLUEFLEX 680

本品采用医药级的原料制作，产品接近于无色透明状态，专为无色透明产品设计环保增塑剂，适合于聚氨酯、环氧树脂、丙烯酸、醋酸乙烯等体系。

一、基础信息：

苯甲酸酯blueflex 680,其主要成分为二丙二醇二苯甲酸酯，外观为浅黄色油状透明液体。相对分子质量342，密度 1.12-1.13(25°C)，凝固点为-30°C，沸点230°C (5毫米Hg)，折射率1.5282，闪点>150 (泰格闭杯)，粘度120 cps (Brookfield,25°C)，水溶解度:<0.01%，吸水性:<0.25%。

二、分子结构：



三、典型性质：

项目	数据
外观	透明油状液体,无机械杂质.
色泽 (APHA)	≤ 80
酸度(苯甲酸酯计)	≤ 0.1%
水分%	≤ 0.01
羟值	10-15
总值含量 %	≥99.0

四、主要用途：

用于聚硫密封胶.聚氨酯密封胶.填隙剂,浇注型的聚氨酯、胶辊、TPU等产品中作为主增塑剂使用；

作为环保增塑剂，欧洲化学物品管理局(ECHA)2009年5月推荐该产品为苯类增塑剂替代产品、它不含任何邻苯成分，可作为主增塑剂使用；从国外到国内，它有着30多年的应用与研究数据证明该产品低毒.非诱变性.非致癌性.易生物降解。

五、包装：

225kg 铁桶或者1100KG IBC桶